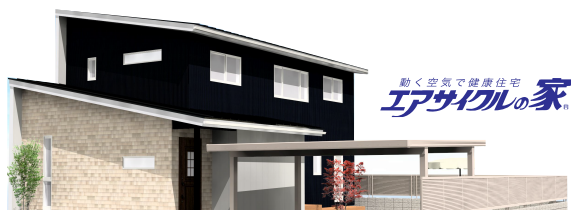


未来のために、いま選ぼう。

エネルギーを使う家から創る家へ



エネルギー収支がゼロの住宅

ZEH

ネット・ゼロ・エネルギー・ハウス

日本政府はZEH（ネット・ゼロ・エネルギー・ハウス）を
2020年までに標準的な新築住宅に、
2030年までに新築住宅の平均とすることを目指しています。
みどりと風工房も住まいのゼロエネルギー化に取り組んでいます。

標準的な住宅における
一次エネルギー



冷暖房・給湯・換気・照明

-

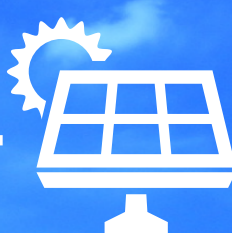


断熱



省エネ

+



創エネ

≤



エネルギーゼロ

2020年の暮らしを先取りする家
ゼロエネルギー住宅

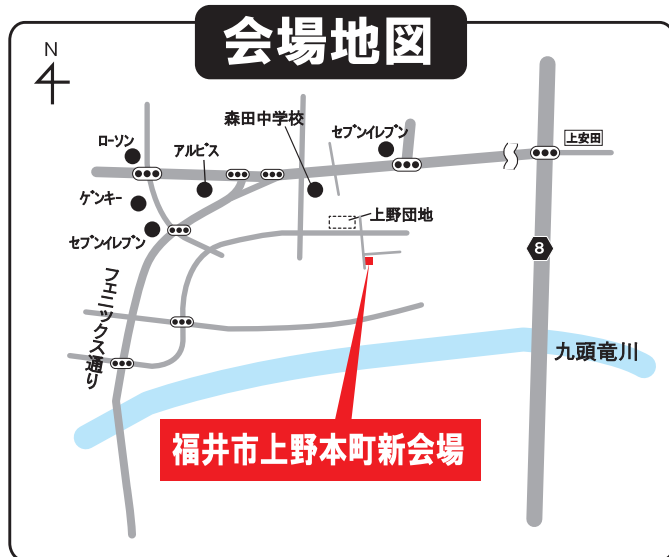
構造見学会

2020年の暮らしを先取りする家、ゼロエネルギー住宅。
快適な生活を送りながら、
省エネ設備+太陽光・燃料電池による創エネルギーで
エネルギー収支ゼロを目指す住宅です。
ゼロエネルギー住宅を知る良い機会に、
お気軽にお越しください。

また、ZEHの普及を支援する補助金制度があります。

詳しくは、会場にてお尋ねください。

4 / 29 Sat 30 Sun



エアサイクルの家 北陸三県施工実績 No.1
みどり建設株式会社 住宅事業部
福井市文京6-13-27 mail easaikuru@midorikensetu.jp

みどりと風工房
Produced by Midori-kensetsu

TEL.0776-23-6447
みどり建設 検索 http://midorikensetu.jp/

一般住宅とはここが違う! エアサイクルの家の特長

見学会で全てご理解できます

家中全体の
寒暖差が少ない

結露、カビ、ダニ
シックハウスから
護ります

健康に良いので
お子様にも安心

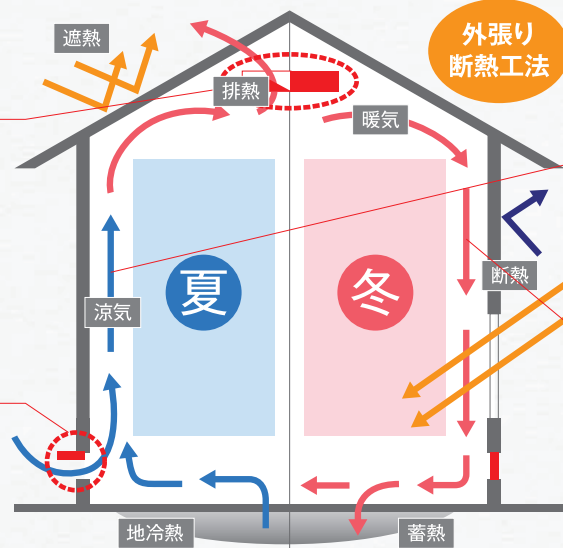
木が長持ちするから
家も丈夫で
長持ち

小屋裏換気口

夏は開けて小屋裏に溜まった熱気を外に排出します。冬は閉じて、気密性を高めて暖気を逃がしません。

床下換気口

夏は開けて外の涼気を取り入れます。冬は閉じて、冷気が入るのを防ぎます。



壁の中に空気の流れを作り、夏は外から取り入れた涼気を上昇させ、小屋裏にたまった熱気を排出します。

冬は換気口を閉じて、エアサイクル層に暖気を循環させて暖房効率を上昇させます。

自然エネルギーの活用で低燃費に。 冷暖房費が目に見えて安くなります。

- ひと夏9,000円のお得。それが50年続けば…?
- 冷房を使用している時間はどれくらい?
- 低燃費で省エネルギーの住宅は住めば住むほどにお得です。
- 通気のある家とない家の違いをシュミレーションにより比較できます。

低燃費ポイント1

日射の影響が少ない日は壁体内に空気を通すことで冷房を使わなくても過ごせる日、時間帯があります!(エアサイクル効果)

低燃費ポイント2

外張り断熱+通気工法を選択すると一夏で9,000円もお得です!
IBEC 標準住宅モデル
冷房期間: 6月~9月(期間中窓全開)

みどりと風工房の家づくり

どんな住宅会社と出会うかで家づくりの成否は決まると思う。

健康と環境にやさしいエアサイクルの家

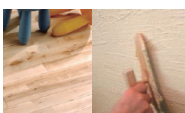
太陽と風、自然エネルギーが循環する健康住宅。夏暑く、冬寒い、湿度の高い福井の気候の中で、心地よく暮らせる環境を創ることができる理想的な家です。エアサイクルの家は、福井の風土に最も適した住まいです。

自然素材

無垢材や漆喰などの自然素材を使い、心地よく健康的な空間をご提案いたします。

ランニングコストのかからない家

光熱費を抑え、メンテナンスの手間が省ける長寿命な家です。



家事らく動線

女性目線の設計で家事時間を短縮

使いやすい収納

大きさや場所を工夫して家族みんなが使いやすい収納

きれいな現場、徹底した養生

ていねいな家づくり。職人さんたちも、現場の安全や美化、マナーについて勉強しています。

充実した住まいのサポート

安心の10年保証、その後もずっとメンテナンスいたします。

私たちは、お客様の思いに100%+αお応えいたします



エアサイクルの家 北陸三県施工実績 No.1

みどりと風建設株式会社 住宅事業部

福井市文京6-13-27 mail easaikuru@midorikensetu.jp

みどりと風工房

Produced by Midori-kensetsu

TEL.0776-23-6447

みどり建設

検索

http://midorikensetu.jp/